

イラスト版 学習の流れ

1

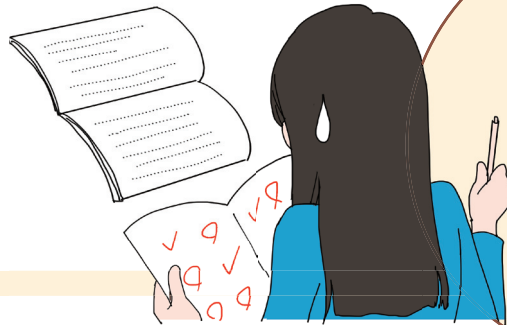
ふむふむ……
チェック問題を解くわけね
問題0からで
時間はええっと
……じゃ、5分で。



時間は厳し目に。
へんなアドバイスですが
ここでは「ミスする」のが目的です。
ミスして「直す」のが狙いですから。

2

ふふっ……
うまく行ってる
……あつ、マイナスにし忘れた
……げっ、約分がちがう
……
……無かったことにしたいわ。



気持ちはわかりますが、無かったことにしてはいけません。
このミスは「自分を知る」ための大切な情報です。
消すどころか愛情をもってマークしてあげてください。
そして、さっさとお別れしましょう。

3

ふーん……このミスは……
「符号の変化ミス」ね
こっちは、えーと……
要するに、あせってる時に
「マイナス」がつくところで
ミスするってことね……
ふっ、泣けるな……。



たしかに泣けますね。
この分析で「自分を知る」のがミス
追放の第一歩。泣きながら「次はや
らない」とちかつてください。

4

もう一回練習するわけね
今度は「マイナスがつくとこ」
によく気をつけるってことね
はいはい。
じゃ、5分で、ね。

ほっ
気をつけたら
うまくいった
ふう〜。



「ここに注意」ということが具体的に
わかると、ミスは確実に減ります。
何回も分析シートに書いては見直し、
よくおぼえてください。
勉強机の前に「ミス多発地点」のリス
トを貼っておくのもよいでしょう。

計算対策 学習の流れ

1 チェック問題を解く



チェック問題を解きます。制限時間が書いてあるので測って解答します。計算過程は必ず全て書いてください。

採点に進む

2 採点・内容確認

別冊にある計算過程・解答を見て採点します。ミスがあった場合、どこでどのようなミスをしたか確認します。消さずに赤でマークをしておきましょう。

答え



分析シートを用意

3 分析シート記入

別冊の分析シートを見ます。ミスした内容がどこに当てはまるのか判定します。次に「カウント」欄の数字に○をつけます。多い所が注意ポイントです。

番号	大分類	中分類	ミスの分類	内容
011	計算 全分野 共通	計算 全分野 共通	単純計算ミス	
012			符号の誤化ミス	ただし、ひき算、かけ算で「-」を「+」と見間違えるなど
013			四則計算の順番ミス	かっこ、かけ算の順序を間違えるなど
014			小数のミス	小数の整数部と小数部を計算して、ひき算やかけ算で間違えるなど
015			分数の通分ミス	最小公倍数を間違える
016			分数の約法で整数にしないミス	通分せずに計算、通分の分数のわり算なのに逆算してしまう
017			転記ミス	計算途中のところで数字を間違えるなど

練習問題 A に進む

再び分析シート記入
+ 練習問題 B に

4 練習問題+繰り返し



分析シートに示された「練習問題 A」を解き、採点します。ミスをチェックし、分析シートに記入します。さらに「練習問題 B」に進みます。

目次

本書の使い方・・・・・・・・・・ 4

第1部 基本レベル (苦手な人)

チェック問題0 計算全分野共通	10
チェック問題1 特殊数値計算	11
チェック問題2 文字式	13
チェック問題3 式の変形・方程式	19
練習問題A 0 計算全分野共通	23
練習問題A 1 特殊数値計算	24
練習問題A 2 文字式	26
練習問題A 3 式の変形・方程式	30
練習問題B 0 計算全分野共通	32
練習問題B 1 特殊数値計算	33
練習問題B 2 文字式	35
練習問題B 3 式の変形・方程式	39

第2部 標準レベル (「ふつう」の人)

チェック問題0 計算全分野共通	42
チェック問題1 特殊数値計算	43
チェック問題2 文字式	45
チェック問題3 式の変形・方程式	49
練習問題A 0 計算全分野共通	52
練習問題A 1 特殊数値計算	53
練習問題A 2 文字式	54
練習問題A 3 式の変形・方程式	57
練習問題B 0 計算全分野共通	60
練習問題B 1 特殊数値計算	61
練習問題B 2 文字式	62
練習問題B 3 式の変形・方程式	65

第3部 発展レベル (ハイレベル対策)

チェック問題1	68
チェック問題2	71
練習問題A 0 計算全分野共通	74
練習問題A 1 特殊数値計算	75
練習問題A 2 文字式	76
練習問題A 3 式の変形・方程式	78
練習問題B 0 計算全分野共通	80
練習問題B 1 特殊数値計算	81
練習問題B 2 文字式	82
練習問題B 3 式の変形・方程式	84

□分析シート・計算過程・解答は別冊です。

次のページからくわしい「使い方」があります。必ず読んでください。