






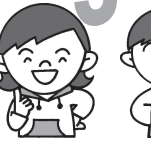


# Item の もくじ

1 2 3 4 5 6 7 8 9

\*□は、採択されている教科書のならば  
を考慮される際に、ご活用ください。

	タイトル	ページ	がくしゅうび	
	あいてむを はじめよう!!	4~5	がつ	にち
<input type="checkbox"/>	① 10までの かず	6~11	がつ	にち
<input type="checkbox"/>	② いくつと いくつ	12~17	がつ	にち
<input type="checkbox"/>	③ なんばんめ	18~21	がつ	にち
	じゅぎょうで わかる! ① ● <small>せいやませんせい</small> 盛山先生 いくつと いくつ	22~23	がつ	にち
	たしかめよう(1)	24~25	がつ	にち
<input type="checkbox"/>	④ たしざん(1)	26~31	がつ	にち
<input type="checkbox"/>	⑤ ひきざん(1)	32~37	がつ	にち
	じゅぎょうで わかる! ② ● <small>やまもとせんせい</small> 山本先生 たしざんの おはなしを つくろう!	38~39	がつ	にち
	たしかめよう(2)	40~41	がつ	にち
<input type="checkbox"/>	⑥ かたち	42~45	がつ	にち
<input type="checkbox"/>	⑦ 10より おおきい かず	46~51	がつ	にち
	スペシャル アイテム ① かたちで あそぼう	52~53	がつ	にち
<input type="checkbox"/>	⑧ とけい(1)	54~55	がつ	にち
<input type="checkbox"/>	⑨ 3つの かずの けいさん	56~57	がつ	にち
	たしかめよう(3)	58~59	がつ	にち
<input type="checkbox"/>	⑩ たしざん(2)	60~65	がつ	にち
	スペシャル アイテム ② まほうじん	66~67	がつ	にち
<input type="checkbox"/>	⑪ ひきざん(2)	68~73	がつ	にち



むずかしい もんだいにも  
 どんどん ちょうせん してみよう!



じゅぎょうで わかる! ③  
 ひきざんを つくろう

● なつがわ先生  
 夏坂先生

74~75 がつ にち



⑫ たすのかな ひくのかな

76~79 がつ にち



⑬ ながさくらべ

80~83 がつ にち



たしかめよう(4)

84~85 がつ にち



⑭ おおきな かず

86~91 がつ にち



⑮ たしざんと ひきざん

92~93 がつ にち



じゅぎょうで わかる! ④  
 メロンパンは いくつ?

● なかた先生  
 中田先生

94~95 がつ にち



⑯ とけい(2)

96~97 がつ にち



⑰ しらべよう

98~99 がつ にち



じゅぎょうで わかる! ⑤  
 かずの おおきさくらべ

● おの先生  
 大野先生

100~101 がつ にち



スペシャル アイテム ③  
 けいさんで あそぼう

102~103 がつ にち



⑱ かさくらべ

104~107 がつ にち



⑲ ひろさくらべ

108~111 がつ にち



じゅぎょうで わかる! ⑥  
 じゃんけん ゲームを しよう!

● もりもと先生  
 森本先生

112~113 がつ にち



たしかめよう(5)

114~115 がつ にち

1ねんの まとめ(1)~(4)

116~119 がつ にち

アイテムの おまけ

120 がつ にち